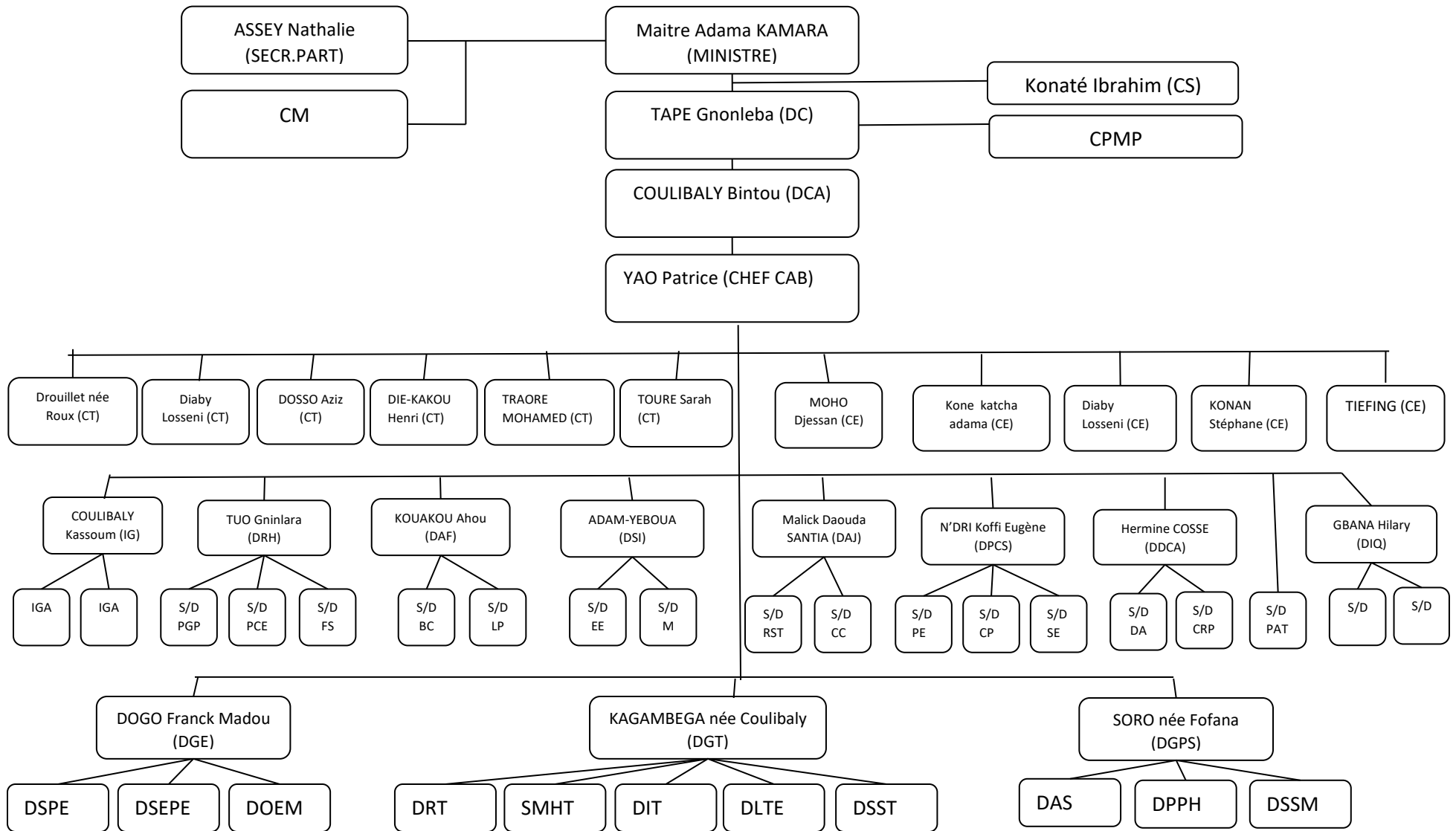


# ORGANIGRAMME FONCTIONNEL DU MINISTRE DE L'EMPLOI ET DE LA PROTECTION SOCIALE



**MEPS** : Minist. Emploi et Protection Sociale  
**DC** : Directeur de Cabinet  
**DCA** : Directeur de Cabinet Adjoint  
**CHEF CAB** : Chef de Cabinet  
**SECR.PART** : Secrétariat Particulier  
**CT** : Conseiller Technique  
**CE** : Chargé d'Etude  
**CM** : Chargé de Mission

**IG** : Inspection Générale  
**IGA** : Inspection Générale adjoint  
**DRH** : Dir. Ressources Humaines  
**S/D GP** : s/d Gestion du Personnel  
**S/D PCE** : S/D Prog, Contrôle des Effectifs  
**DAF** : Direction Affaires Financières  
**S/D BC** : S/D du Budget Comptabilité  
**S/D SB** : S/D du Suivi Budgétaire

**DSI** : Direction Système d'information  
**S/D EE** : S/D Étude et Exploitation  
**S/D M** : Sous-Direction Maintenance  
**DAJ** : Dir affaires Juridiques Contentieux  
**S/D RST** : Rédaction et Suivi des Textes  
**S/D CC** : S/D du Contentieux  
**DPCS** : Dir Planif. Contr. Suivi et Stat  
**S/D PE** : Planification Études et Stat

**DGE** : Direction Générale de l'Emploi  
**DSPE** : Dir. Stratégie et prog. d'Emploi  
**DSEPE** : Suivi et Évaluation poli de l'Emploi  
**DOEM** : Observ Emploi et des Métiers  
**DGT** : Direction Générale du Travail  
**DRT** : Direction Réglementation du travail  
**DIT** : Direction de l'Inspection du Travail  
**DLTE** : Dir. Lutte contre le Travail Enfants

**DSST** : Dir Santé et Sécurité au travail  
**DGPS** : Dir. Générale Protection Sociale  
**DAS** : Direction de l'Action Sociale  
**DPPH** : Dir. Promo Personnes Handicap  
**DSSM** : Dir. Sécurité Sociale Mutualité  
**SE-PS** : Secr. d'Etat chargé de la Protection Sociale  
**CPMP** : Cellule Passation Marchés Publicques